



# B E E T A LUXURY

---

H O M E S

---

Where Dreams **Become Reality**

The background of the image is a blurred photograph of a tropical or Middle Eastern landscape. It features several tall palm trees in the foreground and middle ground. In the distance, a large, light-colored dome, likely part of a mosque, is visible against a warm, orange-hued sky, suggesting a sunset or sunrise. The overall tone is serene and evocative.

# FROM THE *PUREST* LAND

AL MADINAH



# ABOUT BEETA LUXURY

بيته لكشري هي علامة تطوير راقية تبتكر وجهات  
سكنية وتجارية وسياحية تعتمد على الدمج بين  
الجمال المعماري وروح المكان وفخامة التجربة.

نحن لا نبني مشاريع .. نحن نصنع وجهات تحمل قيمة  
تتجاوز العائد المالي، قيمة ترتبط بالإحساس، بالمعنى،  
وبجودة التفاصيل التي تدوم.



## خلفيتنا المهنية

منذ أكثر من ستة عقود، تطوّرت بيته من مؤسسة مقاولات رائدة إلى مطوّر عقاري متكامل - يجمع بين الإتيقان التقني، والرؤية المعمارية، والجودة المستدامة.

## OUR PROFESSIONAL BACKGROUND

FOR MORE THAN SIX DECADES, BEETA HAS GROWN FROM A PIONEERING CONTRACTING ENTITY INTO AN INTEGRATED REAL ESTATE DEVELOPER — DELIVERING PROJECTS WITH TECHNICAL PRECISION, ARCHITECTURAL VISION, AND LONG-TERM VALUE.



## VISION

## الرؤية

إعادة تعريف الوجهات الفاخرة في المدينة المنورة عبر بناء أماكن تمتاز فيها الروحانية مع جماليات المكان والعمارة الراقية.

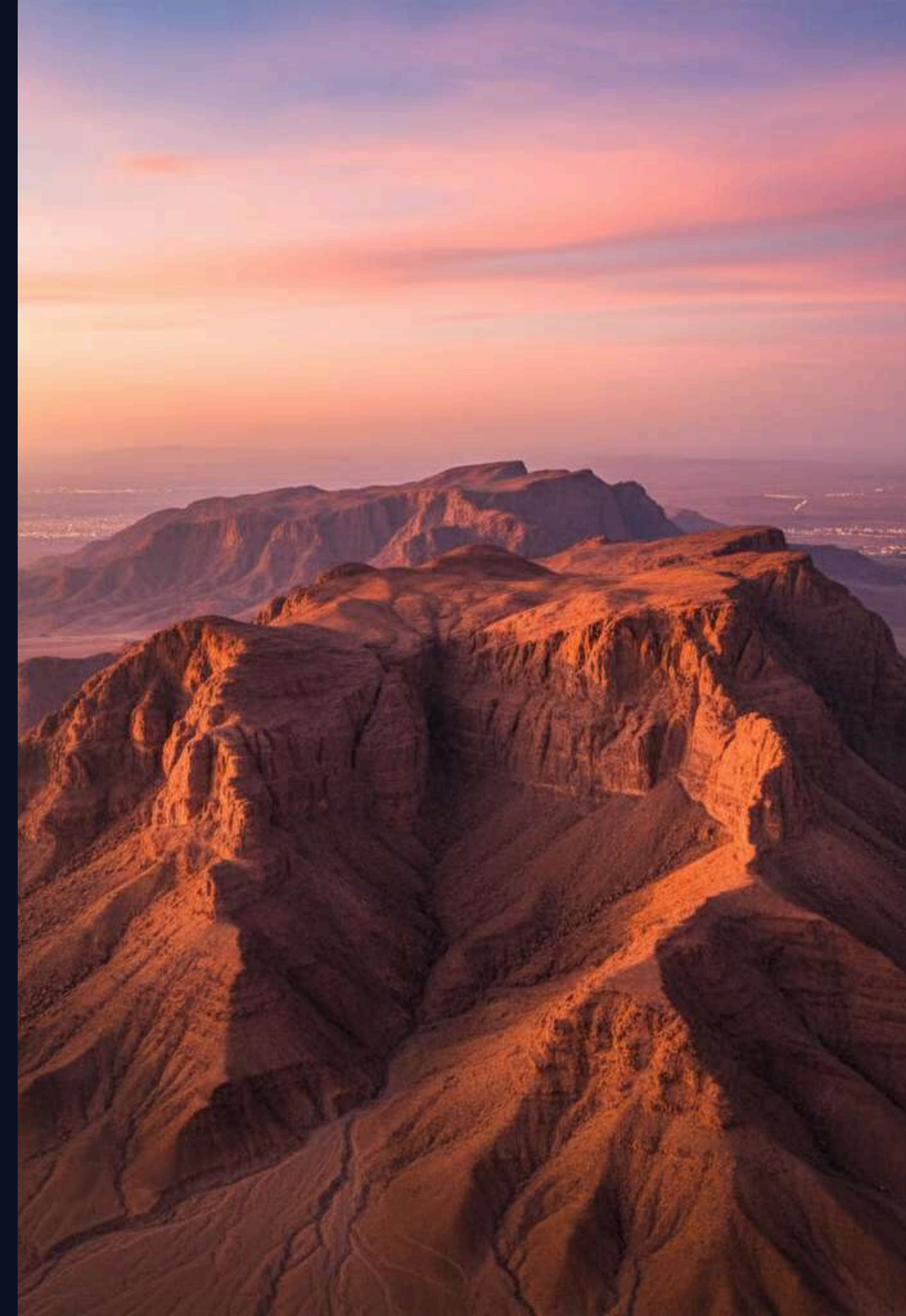
TO REDEFINE LUXURY DESTINATIONS IN MEDINA  
CRAFTING PLACES WHERE FAITH, BEAUTY, AND  
ARCHITECTURE MEET IN HARMONY.

## MISSION

## الرسالة

نطوّر وجهات راقية تحفظ الهوية، وترتقي بتجربة السكن والاستثمار وتضمن قيمة طويلة الأمد.

WE DEVELOP TIMELESS DESTINATIONS THAT HONOR  
THE CITY'S HERITAGE, ELEVATE THE LIVING  
EXPERIENCE, AND DELIVER LONG-TERM VALUE FOR  
INVESTORS.





## OUR JOURNEY

## رحلتنا

١٩٦٥م ————— تأسيس “الأحمد للتجارة والمقاولات” بداية المسار ومرحلة بناء الثقة.

١٩٩٤م ————— التحول إلى “بيته للمقاولات العامة” توسّع كبير في قدرات التنفيذ والمشاريع النوعية.

٢٠٢٥م ————— إطلاق “بيته لكشري” شركة تطوير عقاري فاخرة تقدّم نموذجاً جديداً في:  
الوجهات الراقية - المشاريع المتكاملة - التجربة الاستثمارية المميزة - التسويق العقاري المتخصص

6 DECADES OF LIGACY  
*And the journey continues.*





# OUR METHODOLOGY

## منهجية العمل

1

### دراسة المشروع

فهم شامل للموقع، المخاطر، والاحتياجات التقنية.

3

### إدارة دقيقة للجودة

رقابة مستمرة ومعايير عالية لكل مرحلة من مراحل المشروع.

2

### تخطيط ذكي

صياغة خطط تشغيل واضحة لضمان أعلى كفاءة في التنفيذ.

4

### تنفيذ احترافي

تشغيل متكامل، متابعة ميدانية، ونتائج مطابقة للمعايير.

*Smart planning*  
**Flawless execution**



A nighttime cityscape featuring a large, full moon in a dark blue sky filled with stars. In the foreground, a modern building with a glass facade and a prominent, illuminated, curved architectural element is visible. In the background, a mosque with two minarets and a dome is illuminated, set against the city lights.

# مشاريح بيته قيد التطوير

## PROJECTS UNDER DEVELOPMENT

رؤية تُبنى على الإرث .. وتُصنع للمستقبل

A VISION BUILT ON HERITAGE  
DESIGNED FOR THE FUTURE





# SPIRITUAL PROXIMITY

قرب يربط المكان  
بالمعنى

أبراج جوهرة أهد — JAWHARAT UHUD TOWERS

أبراج جوهرة أهد — JAWHARAT UHUD TOWERS  
تجربة سكنية راقية بإطلالة مباشرة على جبل أهد.

LUXURY VERTICAL LIVING FACING  
MOUNT UHUD.

حدائق قباء المعلقة — QUBA HANGING GARDENS  
سكن فاخر على بُعد خطوات من مسجد قباء  
ومحوره العمراني التاريخي.

ELEGANT LIVING STEPS FROM THE  
SPIRITUAL AXIS OF QUBA.

حدائق قباء المعلقة — QUBA HANGING GARDENS

عن أنس بن مالك عن النبي محمد صلى الله عليه وسلم أنه قال:

«هَذَا جَبَلٌ يُحِبُّنَا وَنُحِبُّهُ»



# أبراج جوهرة أدد

أبراج أيقونية ترتفع بجانب جبل مقدس



BEETA  
LUXURY

# JEWEL OF UHUD

The Northern Luxury District





# WHERE *HISTORY* MEETS MODERN LIVING

ELEVATED LUXURY  
EXCLUSIVE ROOFTOP ACCESS  
DESIGNED FOR VIP ARRIVALS.

حيث يلتقي التاريخ  
بنمط الحياة العصري

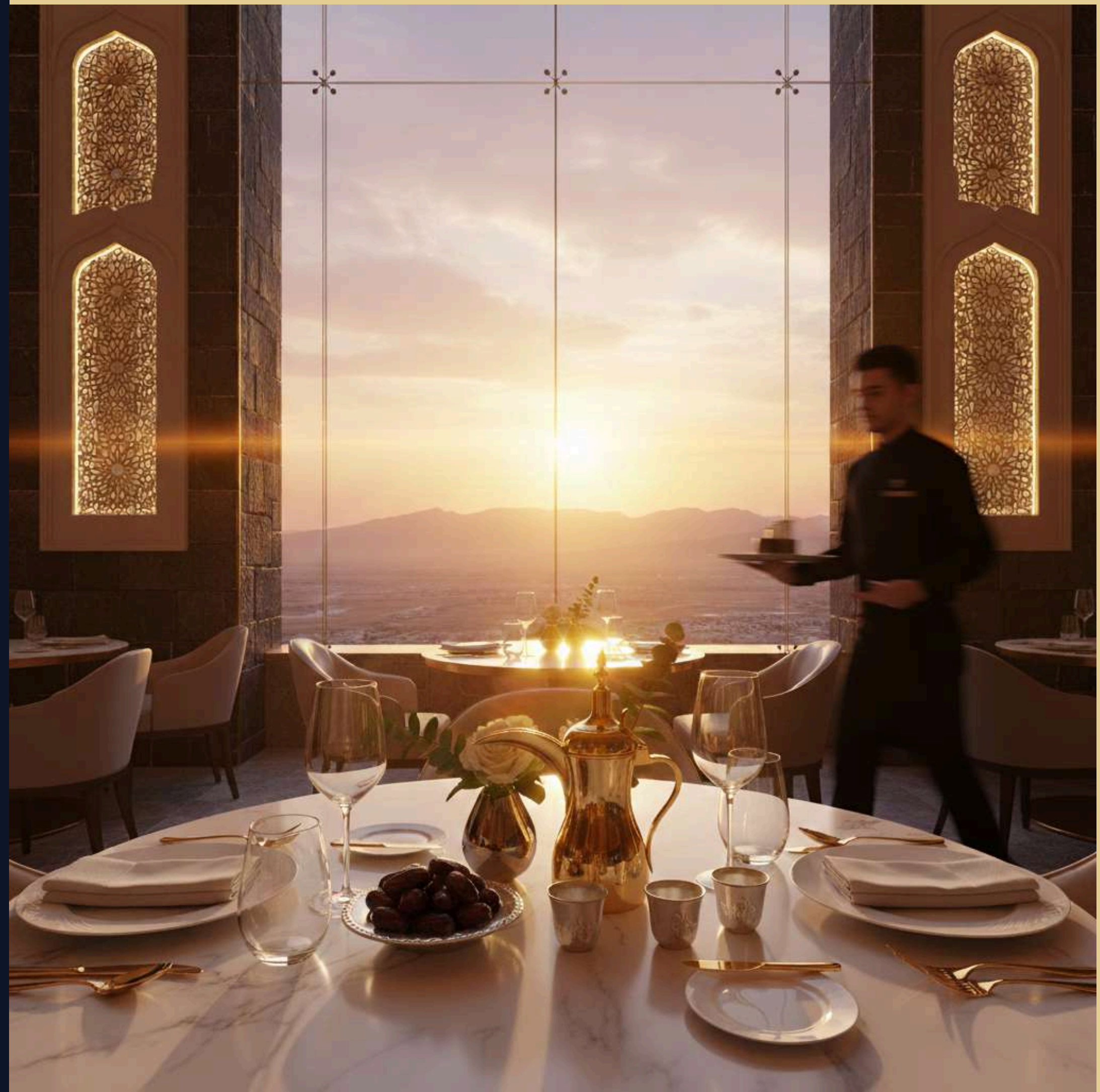
فخامة راقية  
مدخل حصري إلى السطح مُصمم  
خصيصًا لكبار الشخصيات.













# UHUD INVESTMENT HIGHLIGHTS

## نقاط القوة الاستثمارية



STRATEGIC NORTHERN LOCATION

موقع استراتيجي في الشمال



TOURISTIC DEMAND

وجهة يقصدها الزوّار طوال العام



HIGH VERTICAL GROWTH

قابلية التطوير الرأسي والمشاهد العالية



INTERNATIONAL APPEAL

جاذبية للمستثمر المسلم الأجنبي





# مسجد قباء

أقرب مما تتخيل

The Harmony of Culture & Modernity



# حدائق قبة المعلقة

يقع المشروع ضمن النطاق الروحاني لمسجد قبة  
أول مسجد في الإسلام، ومقصد الملايين سنوياً ..

THE PROJECT SITS WITHIN THE SPIRITUAL  
AND HISTORICAL RADIUS OF QUBA MOSQUE  
THE FIRST MOSQUE IN ISLAM, AND A DESTINATION  
VISITED BY MILLIONS EVERY YEAR.



130م  
من مسجد قباء

“استثمار نادر... ثابت... وقيمته أبقي من العائد”

تصميم معماري حديث      فلل معلقة بإطلالات مميزة      خصوصية وراحة      بنية تحتية وخدمات عصرية

# INVESTMENT HIGHLIGHTS

## مزايا الاستثمار



TIMELESS LOCATION

موقع مركزي لا يفقد قيمته مع الزمن



SPIRITUAL DEMAND

طلب متزايد للاقتراب من محور قباء



LIMITED SUPPLY

شح الأراضي في المنطقة المركزية



APPRECIATION POTENTIAL

ارتفاع متسارع في القيمة السوقية



تعيش على بُعد خطوات من أحد أهم المواقع الروحانية والتاريخية في المدينة.  
Living steps away from one of the most sacred and historic locations in Medina.



A rooftop restaurant at night, featuring tables with white tablecloths and grey chairs. The restaurant has large glass windows that offer a panoramic view of a city skyline at night. In the background, a mosque with two prominent minarets is illuminated. The sky is dark, and the city lights create a bokeh effect in the foreground. The text "Living at the heart of history Shaped by a modern vision." is overlaid on the image.

*Living at the heart of history*  
**Shaped by a modern vision.**

BEETA  
LUXURY

PROJECTS ON GOING

مشاريع قيد التنفيذ



BEETA  
LUXURY





# فلل كيان هيلز

## KAYAN HILLS VILLAS



BEETA  
LUXURY



A New Standard of Urban Living

100%  
بنية تحتية مكتملة

تنظيم عمراني متوازن

3 مراحل

عدد مراحل التطوير

نماذج عصرية للفلل

2,290 وحدة

عدد الوحدات

بيئة سكنية متكاملة

450,000 م<sup>2</sup>

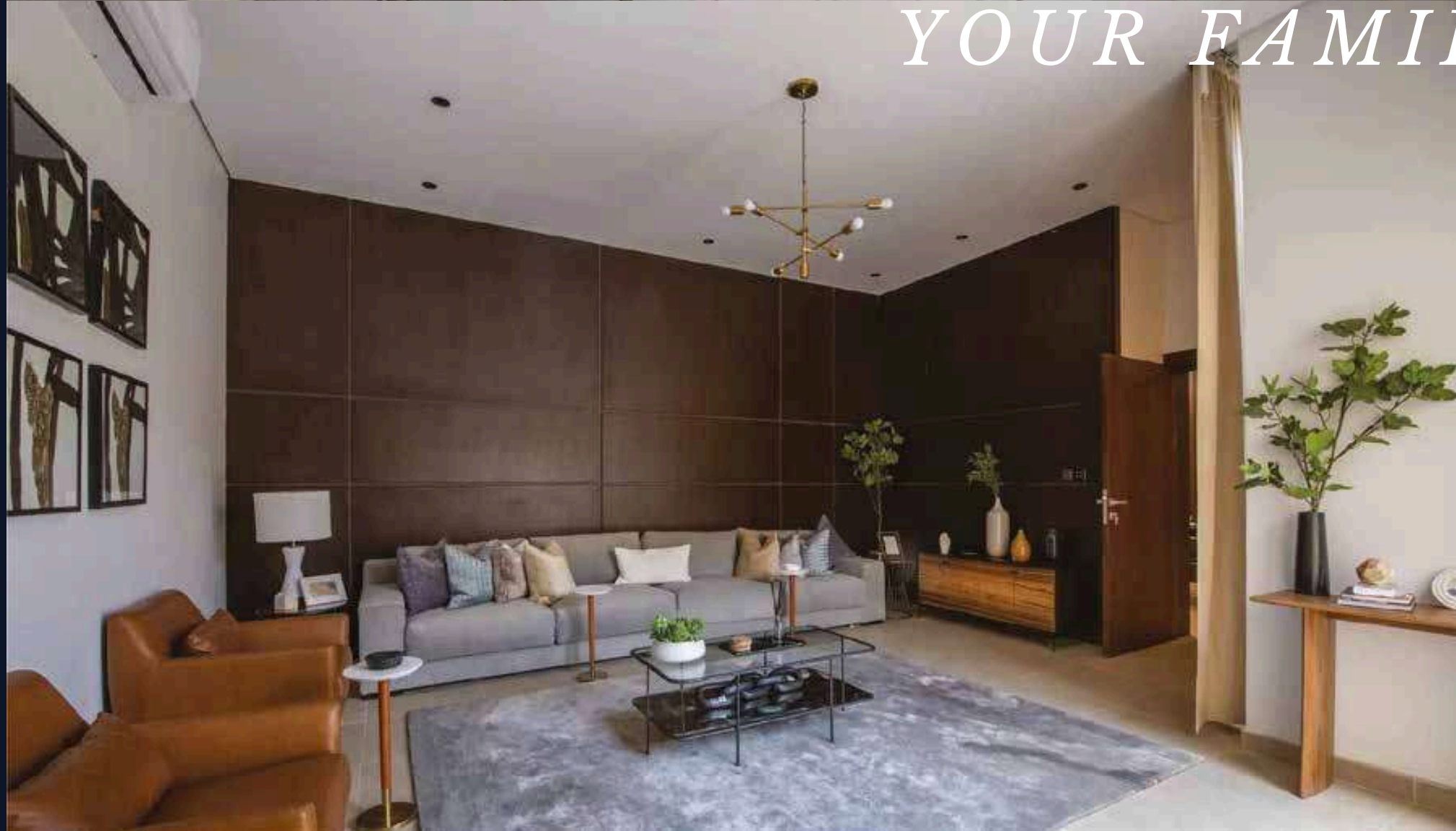
المساحة الإجمالية



B E E T A L U X U R Y



THE LUXURY THAT  
*YOUR FAMILY DESERVS*



KAYAN HILLS VILLAS







TURNING  
**VISIONS**  
INTO  
**REALITY**





نُدير أعمالنا بمنظومة متكاملة تحت رؤية واحدة متجانسة  
WE OPERATE THROUGH AN INTEGRATED ECOSYSTEM  
ALL UNDER *ONE UNIFIED VISION*

إدارة تجربة المستثمر والعميل

BEETA EXPERIENCE

- استقبال VIP
- جولات خاصة للمواقع
- تقارير استثمارية احترافية

بيته العقارية

BEETA  
REAL ESTATE

- إدارة المبيعات
- تسويق المشاريع
- العلاقات مع المستثمرين المحليين والدوليين

بيته للمقاولات

BEETA  
CONTRACTING

- تنفيذ مشاريع البنية التحتية
- إدارة المعدات والموارد
- خبرة تمتد لأكثر من 6 عقود

التطوير العقاري الفاخر

BEETA LUXURY  
DEVELOPMENT

- ابتكار الوجهات المميزة
- تصميم المشاريع الاستثنائية
- اختيار المواقع عالية القيمة

*Built on principles.*  
**Driven by excellence.**



INTEGRATED VALUE

القيمة المتكاملة

## لماذا يثق العملاء ببيتة؟

سرعة إنجاز دون المساس بالجودة

FAST COMPLETION WITHOUT COMPROMISING QUALITY

خبرة تمتد لعقود

EXPERIENCE SPANNING DECADES

تكامل التنفيذ والتطوير

INTEGRATION OF IMPLEMENTATION AND DEVELOPMENT

إدارة رقمية للجودة

DIGITAL QUALITY MANAGEMENT

شراكات استراتيجية قوية

STRONG STRATEGIC PARTNERSHIPS

التزام بالمعايير الهندسية

COMMITMENT TO ENGINEERING STANDARDS



جودة تُصنع بدقة .. وقيمة تُبنى لتبقى.



## FOR INVESTORS

WE PROVIDE A WORLD-CLASS INVESTOR EXPERIENCE SUPPORTED BY GLOBAL EXPERTISE AND MEASURABLE PERFORMANCE — ENSURING TRUST, CLARITY, AND LONG-TERM VALUE.



VIP RECEPTION  
استقبال VIP



PRIVATE GUIDED  
TOURS  
جولات خاصة



EXCLUSIVE  
INVESTMENT  
REPORTS  
تقارير احترافية



DEDICATED  
RELATIONSHIP  
MANAGEMENT  
متابعة مخصصة

## GLOBAL PARTNERSHIPS

WE COLLABORATE WITH LEADING DESIGN, ENGINEERING, AND ADVISORY PARTNERS TO ENSURE THAT EVERY PROJECT MEETS INTERNATIONAL LUXURY STANDARDS.

## الشراكات العالمية

نتعاون مع نخبة من الشركاء العالميين في التصميم والهندسة والاستشارات لضمان تنفيذ مشاريع بمعايير فاخرة عالمية.

## KEY NUMBERS

+40

YEARS OF  
ENGINEERING LEGACY

+1,200,000 m<sup>2</sup>

DEVELOPED & MANAGED

+6

MAJOR PROJECTS  
ON GOING

+20

STRATEGIC PARTNERS



INVEST WITH **CONFIDENCE.**



Because true development uplifts communities



## المبادرات المجتمعية

ضمن إيماننا بأهمية المساهمة في تنمية المجتمع، تولي بيته العقارية جانبًا كبيرًا من اهتمامها لتنفيذ مشاريع خدمية غير ربحية تُسهم في تحسين البنية التحتية المحيطة وتعزيز جودة الحياة.

### من أبرز المبادرات:

1- تنفيذ عبارة فوق مجرى مائي، بهدف حماية الأحياء السكنية من مخاطر السيول، وضمان تصريف المياه بكفاءة عالية.

2- إنشاء خطوط صرف صحي متكاملة تربط بين:  
◦ حي السكب ◦ حي الجصة ◦ حي الرانونا  
وذلك لتعزيز منظومة البنية التحتية الصحية، والارتقاء بالمستوى البيئي والحضري في المدينة المنورة.

3- إنشاء خطوط تصريف مياه الأمطار بطول 1,100 م/ط  
لحي الجصة ويعتبر أحد مشاريعنا المستقبلية.





مشروع يخدم الناس قبل أن يسكنهم ..  
كما يمكنك مشاهدة فيديو لتمديدات المياه والصرف الصحي عبر الباركود.

اضغط هنا



امسح للمشاهدة



CONTACT &  
INQUIRIES

التواصل  
والاستفسارات

بيته لكشري  
BEETA LUXURY

نشرف بخدمتك  
WE'RE HONORED TO WELCOME YOU

920066662

WWW.BEETA-SA.COM

E-MAIL: INFO@BEETA-SA.COM

HEAD OFFICE — MEDINA 41234 الجصة، المدينة المنورة،







من المدينة .. وإلى الأبد  
CRAFTED IN MEDINA. INSPIRED BY *ETERNITY*.